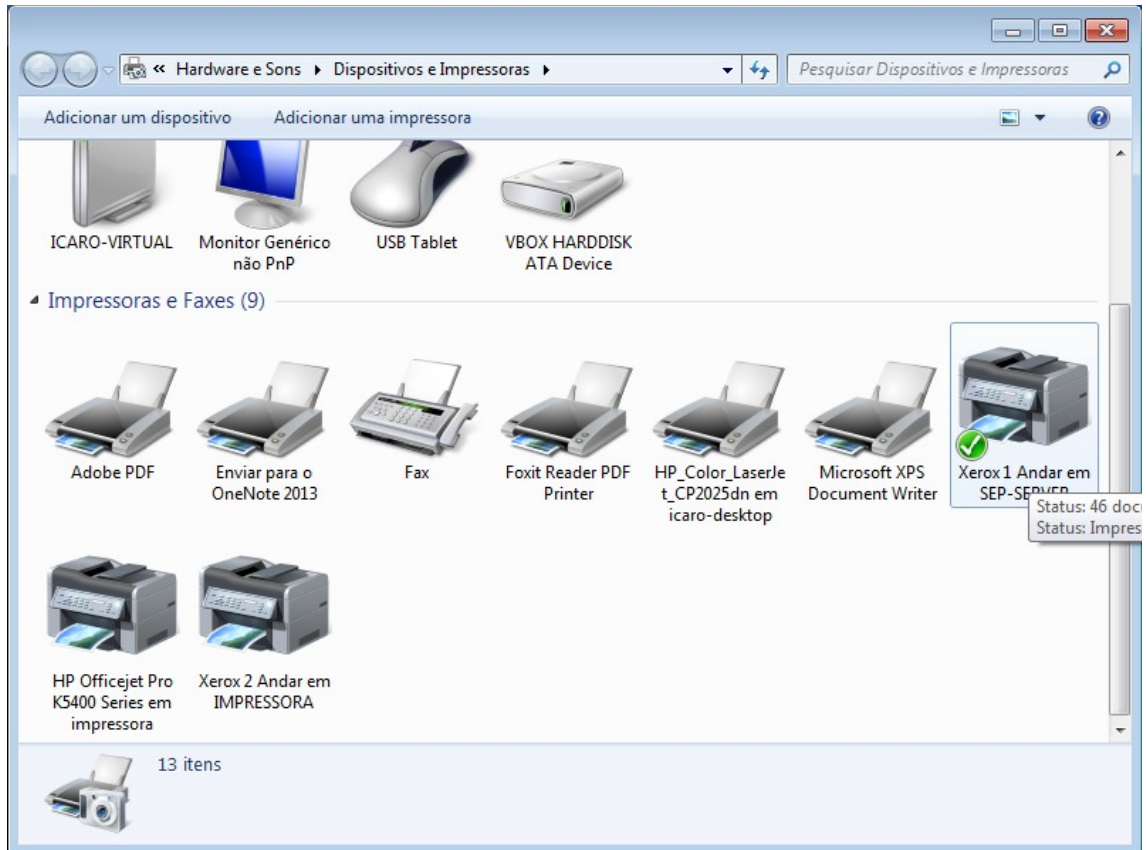


Roteiro para Configuração Básica de Impressão nas Novas Máquinas de Xerox

Clique em Iniciar/Configurações/Dispositivos e Impressoras.

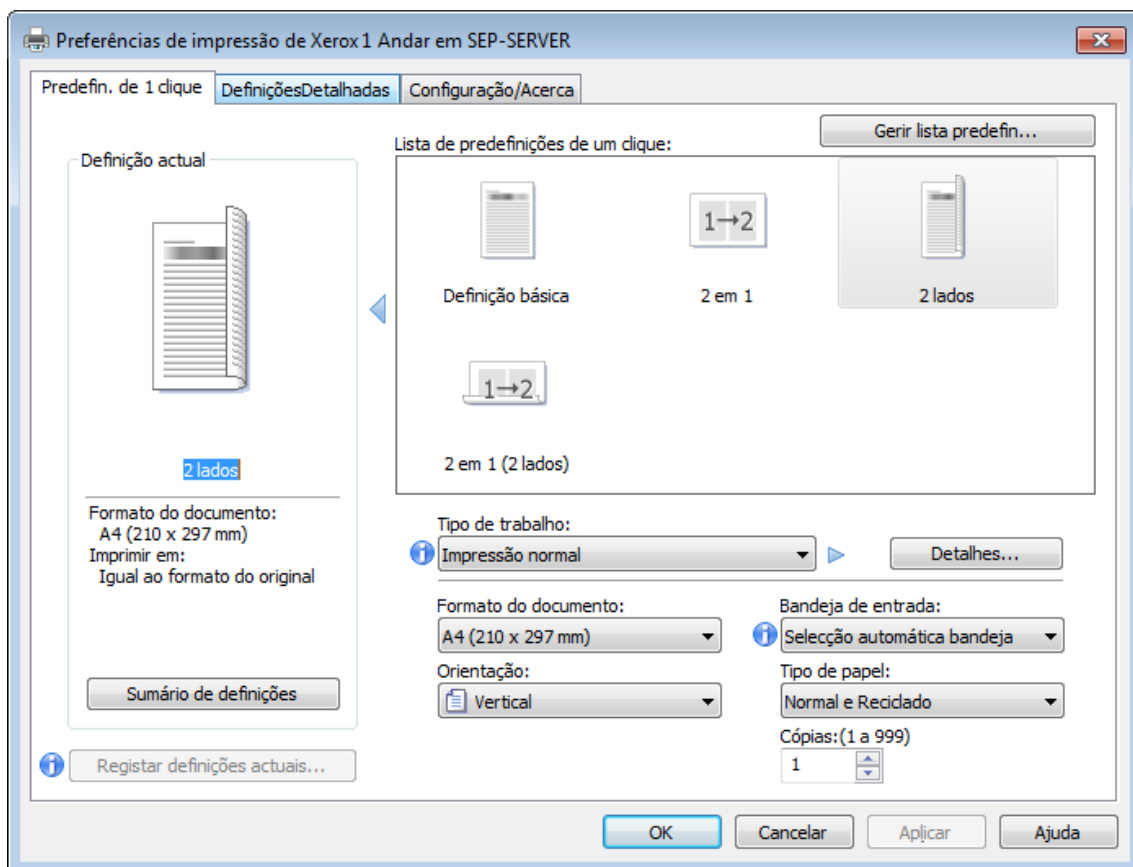
A seguinte tela será exibida:



Clique com o botão direito sobre a máquina de Xerox e escolha a opção "Preferências de Impressão".

Na primeira Aba, chamada Predefin. De 1 clique, existem diversas opções, tais como Formato do Documento, Orientação do Papel, entre outras.

O padrão é imprimir dos 2 lados (frente e verso, conforme mostrada na figura a seguir), porém se necessitar imprimir em apenas um lado da folha, basta alterar para definição básica.



Para inserir seu código de impressão, clique na segunda aba, Definições Detalhadas na parte superior da tela, depois, no Menu, clique em Config. Trab. e em “Código de utilizador:” insira seu código de impressão (o mesmo que era utilizado na antiga máquina Toshiba) e clique em “Aplicar” e depois em “Ok”

